



CONSORCIO NUEVA ESPERANZA

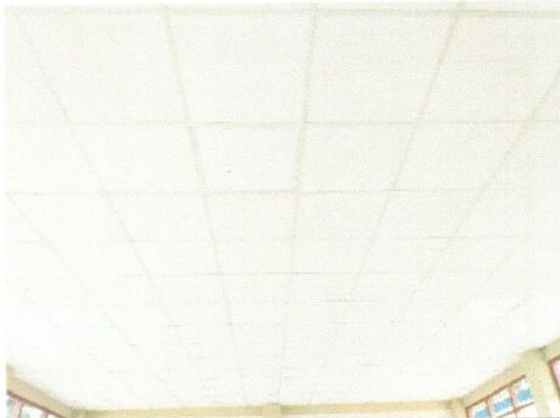
Ejecución de Obras Civiles en General



PANEL FOTOGRÁFICO – NVA. ESPERANZA

(INFORME MENSUAL N° 04 – FEBRERO 2020)

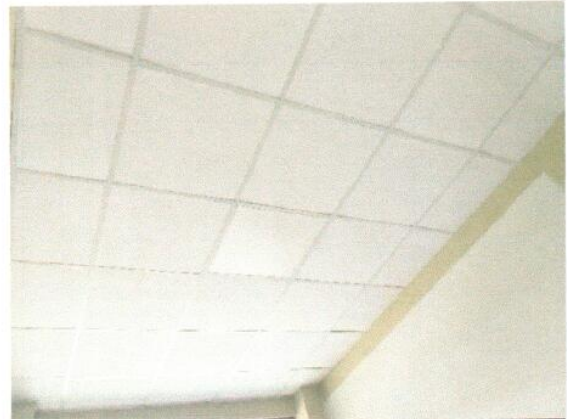
OBRA: "MEJORAMIENTO DE LOS SERVICIOS EDUCATIVOS EN LA IEI E IEPM N°60781 DE LAS COMUNIDADES DE NUEVA ESPERANZA Y PROGRESO DEL DISTRITO DE SOPLIN – PROVINCIA DE REQUENA – DEPARTAMENTO DE LORETO".



Toma N° 01: CIELORASO DE PLANCHA PANEL DE FIBROCEMENTO.

CONSORCIO NUEVA ESPERANZA

 MANUEL LOPEZ TAPULLIMA
 REPRESENTANTE COMUN



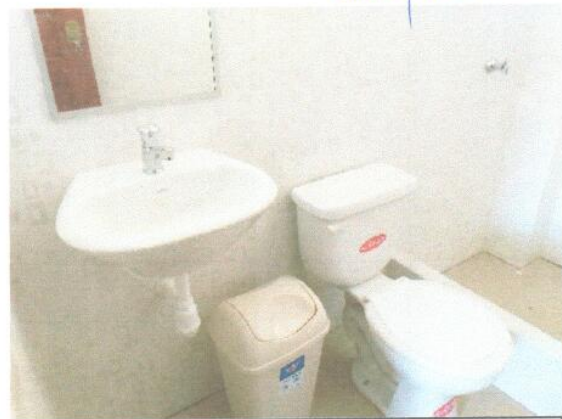
Toma N° 02: EQUIPO PANEL TIPO LED COLOR BLANCO - 80W 220-60Hz.

CONSORCIO NUEVA ESPERANZA

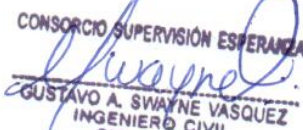
 ING. ROKI LEY CORDOVA VELA
 CIP N° 116680
 RESIDENTE DE OBRA



Toma N° 03: LAVATORIOS Y ESPEJO EN PARED EN SS.HH.



Toma N° 04: INODORO, TACHO, LAVATORIO Y ESPEJO EN SS. HH. PROFESOR.

CONSORCIO SUPERVISIÓN ESPERANZA

 GUSTAVO A. SWAYNE VASQUEZ
 INGENIERO CIVIL
 CIP. 101510



CONSORCIO NUEVA ESPERANZA

Ejecución de Obras Civiles en General



58



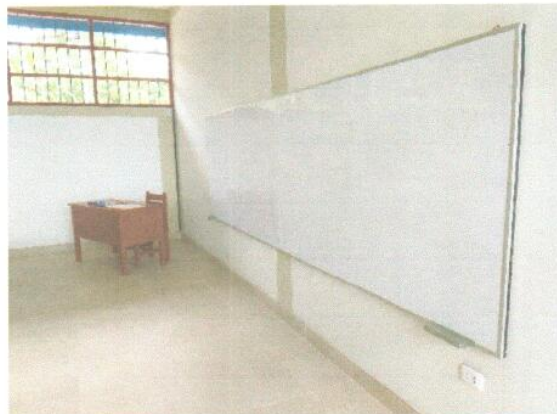
Toma N° 05: INODORO MAS TACHO PLASTICO EN SS. HH ALUMNOS.

CONSORCIO NUEVA ESPERANZA
Manuel Lopez Tapullima
MANUEL LOPEZ TAPULLIMA
REPRESENTANTE COMUN



Toma N° 06: MASAS, SILLAS Y ARMARIO EN AULA INICIAL.

CONSORCIO NUEVA ESPERANZA
Roriley Cordova Vela
ING. RORILEY CORDOVA VELA
CIP. N° 116680
RESIDENTE DE OBRA



Toma N° 07: PIZARRA ACRILICA Y MESA MAS SILLA PARA PROFESOR EN AULA INICIAL.



Toma N° 08: UTILES ESCOLARES MAS MATERIAL DIDACTICO.

CONSORCIO SUPERVISIÓN ESPERANZA
Gustavo A. Swayne Vasquez
GUSTAVO A. SWAYNE VASQUEZ
INGENIERO CIVIL
CIP. 101510



CONSORCIO NUEVA ESPERANZA

Ejecución de Obras Civiles en General



Toma N° 09: COCINA INDUSTRIAL, JUEGO DE OLLAS, SARTENES EXTINTOR Y BALON DE GAS EN MODULO COCINA.



Toma N° 10: PLATOS, CUCHARAS, TASAS, LICUDORA, BATIDORA Y UTECILOS EN MODULO COCINA.

CONSORCIO NUEVA ESPERANZA

 MANUEL LOPEZ TAPULLIMA
 REPRESENTANTE COMUN

CONSORCIO NUEVA ESPERANZA

 ING. RORKLEY CORDOVA VELA
 CIP N° 116680
 RESIDENTE DE OBRA



Toma N° 11: REFRIGERADOR Y TACHO PLASTICO DE 100 LTS.



Toma N° 12: MESAS APILABLES, SILLAS APILABLES, TELEVISOR, EQUIPO DE SONIDO, COLCHONETAS ULA ULAS Y PELOTAS EN AULA SUM.

CONSORCIO SUPERVISIÓN ESPERANZA

 GUSTAVO A. SWAYNE VASQUEZ
 INGENIERO CIVIL
 CIP. 101510

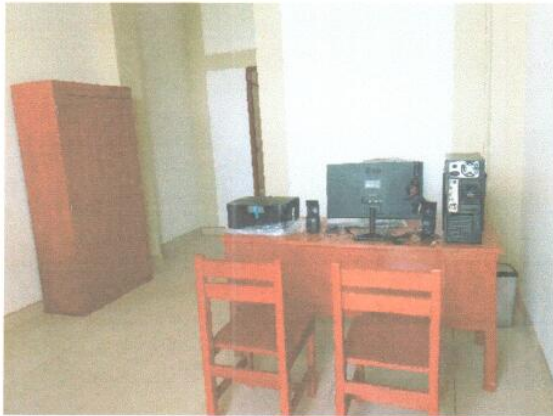


CONSORCIO NUEVA ESPERANZA

Ejecución de Obras Civiles en General



CONSORCIO SUPERVISIÓN ESPERANZA
Gustavo A. Swayne Vasquez
GUSTAVO A. SWAYNE VASQUEZ
INGENIERO CIVIL
CIP. 101510



Toma N° 13: COMPUTADORA CRE I5, IMPRESORA, TACHO, ARMARIO Y SILLAS DE ATENCIÓN.



Toma N° 14: PINTURA LATEX EN MUROS INTERIORES Y EXTERIORES MAS MASTIL DE BANDERAS.



Toma N° 15: FILTRO DE CARBON ACTIVADO.



Toma N° 15: GRUPO ELECTROGENO 1Ø - 8.5 KW 220V 60 Hz.

CONSORCIO NUEVA ESPERANZA
Manuel Lopez Tapullima
MANUEL LOPEZ TAPULLIMA
REPRESENTANTE COMUN

CONSORCIO NUEVA ESPERANZA
Roki Ley Cordova Vela
ING. ROKI LEY CORDOVA VELA
CIP N° 116680
RESIDENTE DE OBRA



CONSORCIO NUEVA ESPERANZA

Ejecución de Obras Civiles en General



55



Toma N° 15: PUERTAS DE MADERA.



Toma N° 15: PUERTA DE FIERRO EN CASA DE FUERZA.

CONSORCIO NUEVA ESPERANZA
[Signature]
MANUEL LOPEZ TAPULLIMA
REPRESENTANTE COMUN

CONSORCIO NUEVA ESPERANZA
[Signature]
ING. ROKI LEY CORDOVA VELA
CIP N° 118680
RESIDENTE DE OBRA

CONSORCIO SUPERVISIÓN ESPERANZA
[Signature]
GUSTAVO A. SWAYNE VASQUEZ
INGENIERO CIVIL
CIP. 101510